

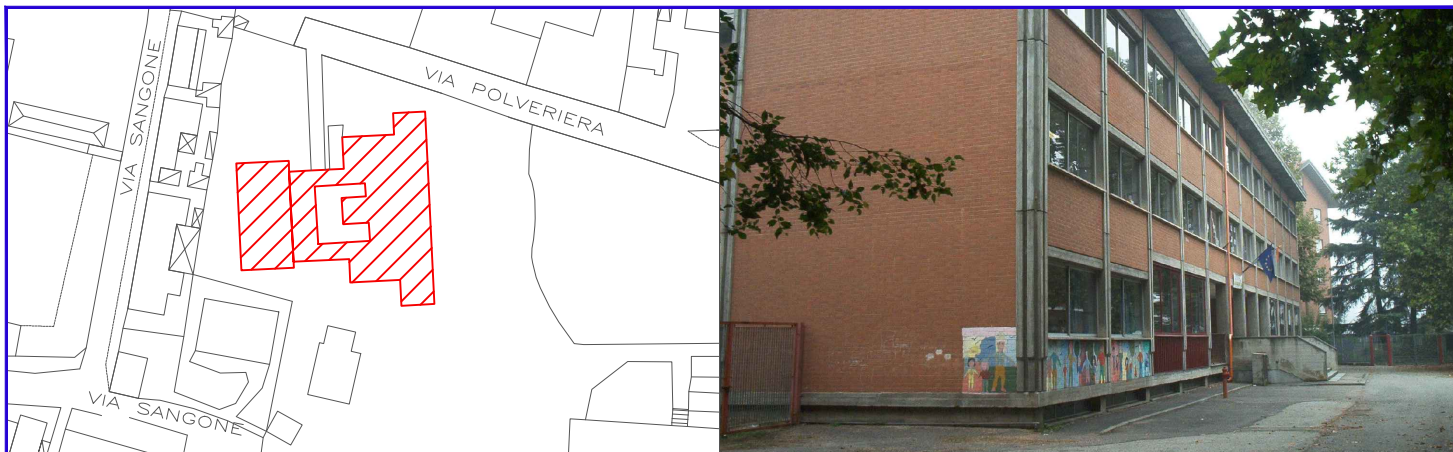


# COMUNE DI NICHELINO

Città Metropolitana di Torino

INTERVENTO DI MANUTENZIONE STRAORDINARIA SUL PATRIMONIO IMMOBILIARE COMUNALE - EDILIZIA SCOLASTICA II LOTTO

**Scuola Primaria "Sangone" - via Sangone, 38**  
**COD. ED. 021**



Progettisti :

**FABRICATRE**

studio associato architettura e ingegneria

arch. Maurizio Testa

ing. Stefania Zitti

ing. Fabio Oliari

via G. Regaldi, 3 10154 Torino t/f 011.885337 info@fabricatre.it

**Il Responsabile del Procedimento :**

**Ing. Luigi Amendolara**

(Responsabile P.O.)

## PROGETTO ESECUTIVO

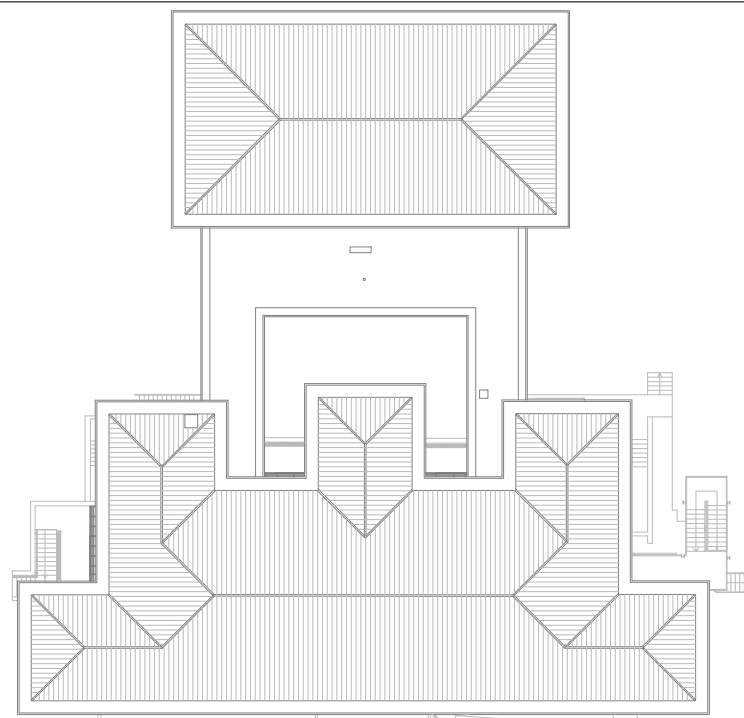
**STATO DI PROGETTO: INDICAZIONE NUOVE COSTRUZIONI**

PIANTA 1° PIANO FUORI TERRA

scala

1:100

REV	MODIFICHE	DATA	DATA ultimo aggiornamento
0	EMISSIONE	marzo 2017	
1	REVISIONE	aprile 2018	
file	021_PE.AR.PNT.05.dwg		021_PE.AR.PNT.05



LEGENDA

	REALIZZAZIONE NUOVE MURATURE IN MATTONI SP.8CM e 12 CM
	REALIZZAZIONE NUOVA PAVIMENTAZIONE IN GOMMA SU AUTOLIVELLANTE
	REALIZZAZIONE NUOVA PAVIMENTAZIONE IN PIASTRELLE SU AUTOLIVELLANTE
	REALIZZAZIONE NUOVA PAVIMENTAZIONE IN PIASTRELLE E RIPRISTINO MASSETTO
	REALIZZAZIONE NUOVA PAVIMENTAZIONE IN PIASTRELLE RIFACIMENTO SOTTOFONDO SP. 10cm E MASSETTO ALLEGGERITO SP.10cm CON RETE ELETTROSALDATA
	REALIZZAZIONE PAVIMENTAZIONE ESTERNA IN BATTUTO DI CLS
	REALIZZAZIONE DI RIVESTIMENTO A PARETE IN PIASTRELLE - H. 2,20 MT
	REALIZZAZIONE RIVESTIMENTO A PARETE IN PIASTRELLE - H.2,20 MT
	POSIZIONAMENTO DI MANIGLIONI [M]
	GRIGLIE DI TRANSITO [G] dm. 20 x 40 SU SERR. INTERNI
	BARRE ESTERNE DI PROTEZIONE ANTICADUTA [BA] SU SERRAMENTI ESTERNI
	INSTALLAZIONE NUOVI SANITARI
	RIPOSIZIONAMENTO SANITARI ESISTENTI
	INSTALLAZIONE NUOVE PORTE

IN CASO DI DEMOLIZIONE DI PAVIMENTAZIONI INTERNE, PREVEDERE SOSTITUZIONE DI TUBAZIONI DI ADDUZIONE PER ALIMENTAZIONE RADIATORI

22

### INDICAZIONI NUOVE COSTRUZIONI

**REALIZZAZIONE DI:**  
- massiciata in terra costipata - dim. 30,00mq;  
- nuova porzione di marciapiede in battuto di calcestruzzo cementizio - sp. 10cm con rete elettrosaldata Ø 6mm - maglia 10x10 con finitura superficiale spazzolata antiscivolo + cordoli di calcestruzzo vibrato a doppio strato.

#### PALESTRA

**FORNITURA E POSA DI:**  
- autolivellante per nuova pavimentazione in gomma liscia;  
- nuova pavimentazione in gomma liscia - circa 300 mq - compreso zoccolino in gomma su TUTTO il locale palestra + tracciatura linee campo da gioco (basket);  
- serramento esterno in doppia lamiera metallica - U.S. verso cortile - 2 ante L.180x220 con maniglione;  
- nuovo quadro elettrico;  
**REALIZZAZIONE DI**  
- nuova botola di ispezione a filo pavimento - luce netta dim.60x60 cm;  
- tinteggiatura soffitto e TUTTE le pareti, con formazione di zoccolatura a smalto h. 2.20 mt

#### n. 2 LOCALI SPOGLIATOIO PALESTRA

**FORNITURA E POSA DI:**  
- autolivellante e pavimentazione in piastrelle antiscivolo con zoccolino in gres;  
- n.2 porta interna di accesso in Alluminio - 90x210cm;  
- serramenti vetrati esterni con telaio in alluminio e vetrocamera;  
**REALIZZAZIONE DI:**  
- impianto di illuminazione artificiale a LED da incasso, inclusi sensori di presenza persone e interruttori temporizzati;  
- tinteggiatura soffitto e TUTTE le pareti, con formazione di zoccolatura a smalto-h 2.20mt;  
**RIPOSIZIONAMENTO DI:**  
- luci di emergenza esistenti per revisione.

#### DEPOSITO PALESTRA

**REALIZZAZIONE DI:**  
- tinteggiatura soffitto e TUTTE le pareti con formazione di zoccolatura a smalto h.150cm;  
**n.2 BLOCCHI SERVIZI (docce e wc)**

**FORNITURA E POSA DI:**  
- nuova pavimentazione in piastrelle e rivestimenti a parete in piastrelle (fino h. 2,20mt);  
- n.2 porte in Alluminio- dim. 90x210cm ingresso locale servizi;  
- n.2 porte interne in Alluminio per wc disabili - dim. 90x210cm;  
- n.2 porte interne in Alluminio per wc - dim. 80x210cm;  
- serramenti esterni con telaio in alluminio e vetrocamera;  
- tutti i sanitari previsti, comprese tubazioni e allestimento bagno disabili;  
- n. 2 boiler elettrici e rete di alimentazione;  
**REALIZZAZIONE DI:**  
- sottofondo in cemento - spessore 8cm;  
- massetto alleggerito, spessore 10 cm, con rete elettrosaldata per formazione nuovo piano di calpestio e rampa di accesso interno con piattaforma;  
- muratura in laterizio - sp.8-12cm - e altezza variabile;  
- impianto di carico e scarico;  
- impianto di illuminazione artificiale con lampade fluorescenti e d'emergenza a LED da incasso, inclusi sensori di presenza persone e interruttori temporizzati;  
- impianto di estrazione forzata per antibagno e wc disabili;  
- installazione n.2 termosifoni (n.15 elementi), per antibagno dove previsto, comprese tubazioni;

#### SERVIZIO IGIENICO INSEGNANTI

**FORNITURA E POSA DI:**  
- pavimentazione in piastrelle antiscivolo su esistente;  
- porta interna in Alluminio - dim.80x210;

**RIPOSIZIONAMENTO DI TUTTI I VASI WC SE RIMOSI PER POSA NUOVA PAVIMENTAZIONE**

#### BLOCCO SERVIZIO ALUNNI - utenza maschi

**FORNITURA E POSA DI:**  
- nuova pavimentazione in piastrelle antiscivolo su esistente;  
- lavabo a canale-3 attacchi con rubinetti a chiusura temporizzata;  
- rivestimento in piastrelle dietro nuovo lavabo, dove rimosso - h 1,50mt;  
- porta interna in Alluminio -90x210cm;  
- serramento vetrato esterno in AL con vetrocamera;  
- impianto di illuminazione artificiale con lampade fluorescenti e d'emergenza a LED da incasso, inclusi sensori di presenza persone e interruttori temporizzati;  
**REALIZZAZIONE DI:**  
- chiusura vani wc in muratura, h.0,90mt, intonacatura e rasatura;  
- tinteggiatura soffitti e parti non piastrellate (da h. 1,50mt);  
- tinteggiatura a smalto dei radiatori;

#### SERVIZIO IGIENICO DISABILI

**FORNITURA E POSA DI:**  
- nuova pavimentazione in piastrelle antiscivolo su esistente;  
- porta interna in Alluminio - dim. 90x210;  
- serramento vetrato esterno in AL con vetrocamera;  
- ripristini muratura per chiusura presa d'aria verso disimpegno;  
- impianto di illuminazione artificiale con lampade fluorescenti e d'emergenza a LED da incasso, inclusi sensori di presenza persone e interruttori temporizzati;  
- interruttore boiler elettrico esistente;  
**REALIZZAZIONE DI:**  
- tinteggiatura soffitto e parti non piastrellate;  
- tinteggiatura a smalto dei radiatori;

#### BLOCCO SERVIZIO ALUNNI - utenza femmine

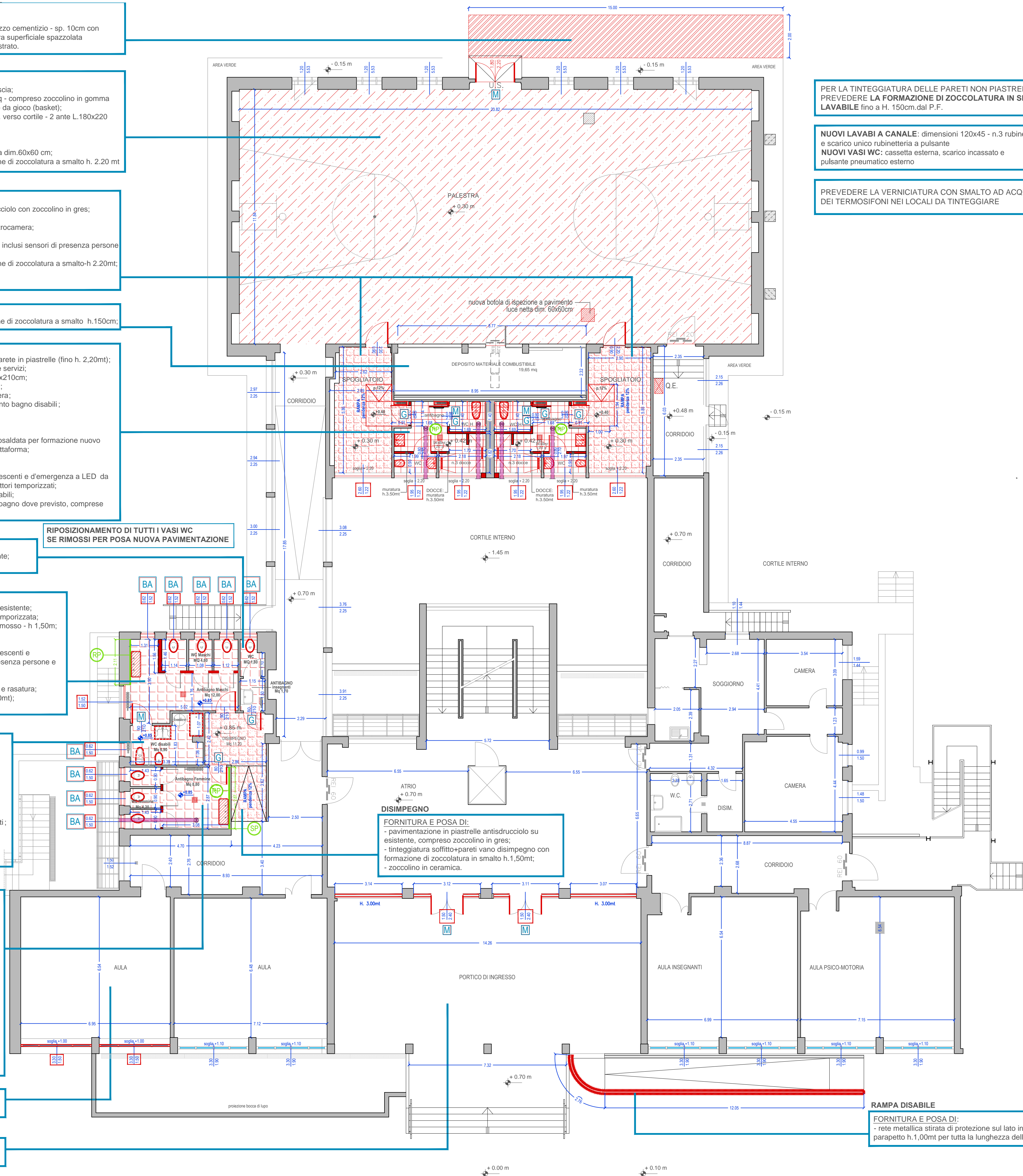
**FORNITURA E POSA DI:**  
- pavimentaz. in piastrelle antiscivolo su esistente;  
- rivestimento in piastrelle dietro lavabo, dove rimosso - h 1,50mt;  
- lavabo a canale-3 attacchi con rubinetti a chiusura temporizzata;  
- porta interna con telaio in AL - dim. 80x210cm;  
- serramenti vetrati esterni in AL con vetrocamera, apertura R;  
- impianto di illuminazione artificiale con lampade fluorescenti e d'emergenza a LED da incasso, inclusi sensori di presenza persone e interruttori temporizzati;  
**REALIZZAZIONE DI:**  
- chiusura murature vani wc con blocchi in VETROCIMENTO, per h. 0,90mt;  
- estrazione forzata per areazione antibagno, con temporizzatore;  
- tinteggiatura soffitto e parti non piastrellate  
- tinteggiatura a smalto dei radiatori

#### AULA

**FORNITURA E POSA DI:**  
- serramenti vetrati esterno in AL con vetrocamera;

#### ATRIO- INGRESSO PRINCIPALE

**FORNITURA E POSA DI:**  
- serramenti vetrati esterno in AL con vetrocamera;



PER LA TINTEGGIATURA DELLE PARETI NON PIASTRELLATE  
PREVEDERE LA FORMAZIONE DI ZOCOLATURA IN SMALTO  
LAVABILE fino a H. 150cm.dal P.F.

**NUOVI LAVABI A CANALE:** dimensioni 120x45 - n.3 rubinetti  
e scarico unico rubinetteria a pulsante  
**NUOVI VASI WC:** cassetta esterna, scarico incassato e  
pulsante pneumatico esterno

PREVEDERE LA VERNICIATURA CON SMALTO AD ACQUA  
DEI TERMOSIFONI NEI LOCALI DA TINTEGGIARE

PIANTA 1° PIANO FUORI TERRA